

## ISÉO HR

## VMC Double Flux modulaire à haut rendement

## ÉCHANGEUR CERTIFIÉ À 88% DE RENDEMENT

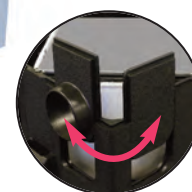
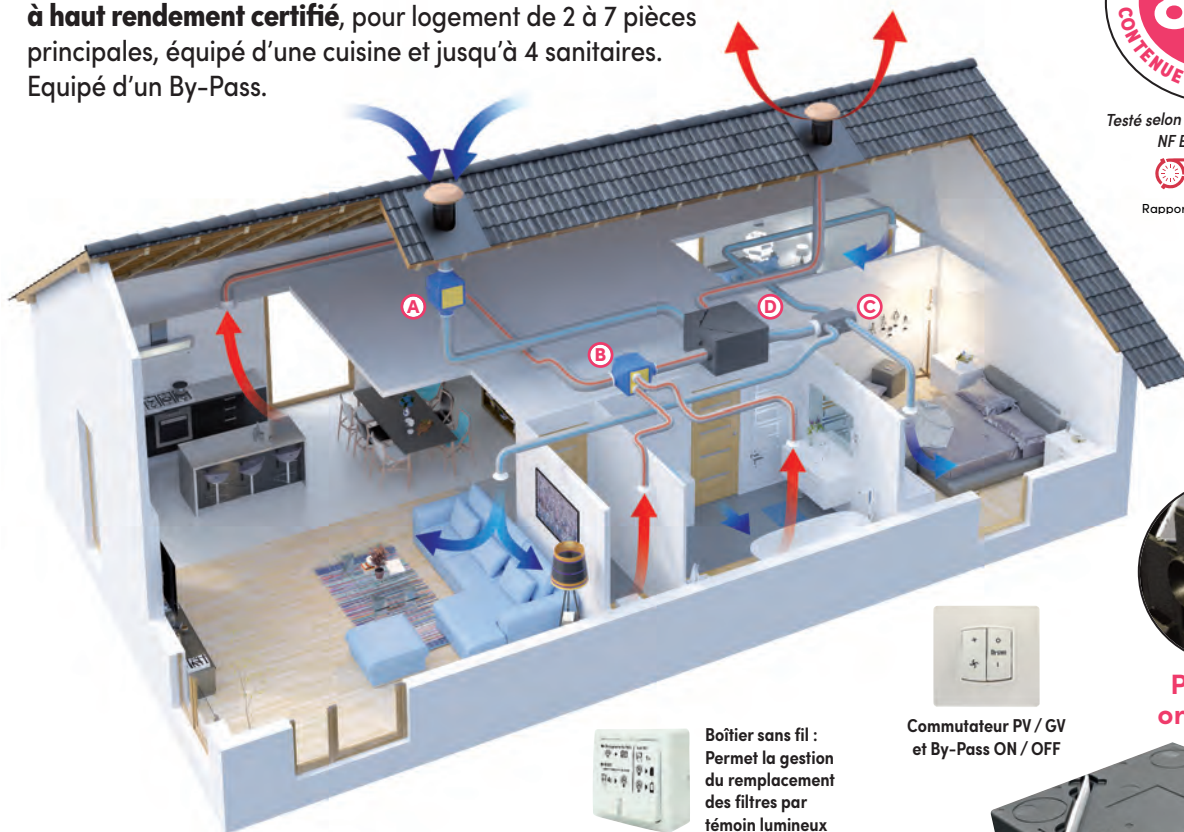
Ensemble de VMC Double Flux autoréglable Modulaire, à haut rendement certifié, pour logement de 2 à 7 pièces principales, équipé d'une cuisine et jusqu'à 4 sanitaires. Equipé d'un By-Pass.



Testé selon la Norme Européenne  
NF EN 13141-7 : 2011

CETIAT

Rapport d'essais n°1514205



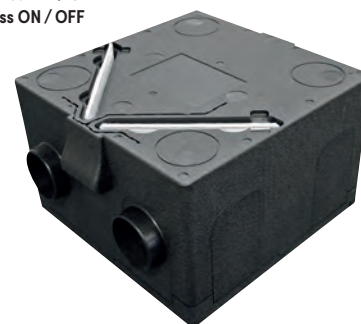
Piquages orientables



Commutateur PV / GV  
et By-Pass ON / OFF



Boîtier sans fil :  
Permet la gestion  
du remplacement  
des filtres par  
témoin lumineux



### A Caisson motorisé de prise d'air neuf

- Caisson équipé de deux piquages  $\varnothing 125$  (entrée/sortie).
- Turbine à réaction à haut rendement (faible encrassement) et moteur monté sur roulement à billes.
- Alimentation : Mono 230 V - 50 Hz - 3 vitesses (à sélectionner en fonction de la taille du logement).
- Puissance : PV1 = 15 W PV2 = 25 W et GV = 60 W
- Piquages : équipés de bagues d'auto-accrochage des gaines intégrées assurant maintien et étanchéité.
- Boîtier de raccordement électrique avec prédécoupes pour gaines ICT ( $\varnothing 16$  et 20) et connecteur rapide repéré.
- Structure : Coque polypropylène.
- Dimensions hors tout L x l x h : 465 x 290 x 290 mm - Poids 3 kg.

### B Caisson motorisé de centralisation d'extraction de l'air vicié

- Caisson équipé d'un piquage cuisine  $\varnothing 125$ , de 4 piquages sanitaires  $\varnothing 80$  régulés et d'un rejet  $\varnothing 125$ .
- Turbine à réaction à haut rendement (faible encrassement) et moteur monté sur roulement à billes.
- Alimentation : Mono 230 V - 50 Hz - 3 vitesses (à sélectionner en fonction de la taille du logement).
- Puissance : PV1 = 15 W PV2 = 25 W et GV = 60 W
- Piquages : équipés de bagues d'auto-accrochage des gaines intégrées assurant maintien et étanchéité.
- Boîtier de raccordement électrique avec prédécoupes pour gaines ICT ( $\varnothing 16$  et 20) et connecteur rapide repéré.
- Structure : Coque polypropylène.
- Dimensions hors tout L x l x h : 465 x 370 x 290 mm - Poids 3 kg.

### C Caisson de répartition d'insufflation de l'air neuf

- Caisson compact, épaisseur seulement 165 mm.
- Piquages : 1 piquage de raccordement au bloc échangeur  $\varnothing 125$  - 7 piquages d'insufflation  $\varnothing 80$  : séjour, chambres, bureau.
- Structure : isolante en polystyrène expansé.
- Dimensions hors tout L x l x h : 465 x 245 x 165 mm - Poids 0,25 kg

### D Bloc échangeur thermique

- Technologie HCE®  
Haute Capacité d'Echange
- Échangeur à flux croisés, Technologie HCE®.
- Efficacité de récupération 88% selon la norme NF EN 13141-7 : 2011 justifiée par le rapport d'essai CETIAT n°1514205.
- Caisson équipé de 4 piquages  $\varnothing 125$  orientables.
- Montage multi-position mural ou à plat (voir notice)
- Filtration classe G4 (filtre les particules > 10 microns : poussières, pollen, spores...).
- Structure : isolante en PPE (polypropylène expansé).
- Evacuation des condensats orientable
- Trappe d'accès direct aux filtres.
- Dimensions hors tout L x l x h : 670 x 590 x 370 mm - Poids 11 kg.



# Caractéristiques de l'ISÉO HR

## Caractéristiques électriques :

Débit global mini (m³/h) Puissance électrique (W)	Taille logement	
	T2 à T4	T5 à T7
Petite Vitesse 1 T2 à T4 *	90 m³/h - 30 W	
Grande vitesse 1 T5 à T7 *		135 m³/h - 50 W
Grande Vitesse universelle **	225 m³/h - 120 W	
Consommation électrique moyenne	38 W-Th-C	56 W-Th-C

\* à sélectionner suivant la configuration du logement. \*\* commune aux deux configurations

**Domaine d'emploi :**  
du T2 avec 1 SdB et 1 WC  
jusqu'au T7  
avec 2 SdB et 2 WC

Performances acoustiques			
Niveau sonore en petite vitesse	Cuisine	Sanitaires	Pièces de vie
Imposé par NRA	<35dB(A)	-	<30dB(A)
Constaté en petite vitesse 2	32dB(A)	26dB(A)	24dB(A)

Performances thermiques				
Saison	Position By-Pass	Température extérieure	Température intérieure	Température insufflation
Hiver	OFF (fermé)	5°C	20°C	18°C
Été (journée)	OFF (fermé)	30°C	22°C	23°C
Été (nuit)	ON (ouvert)	19°C	26°C	21°C

## FONCTIONNEMENT

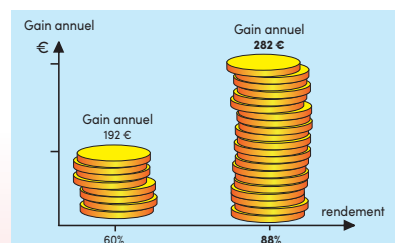
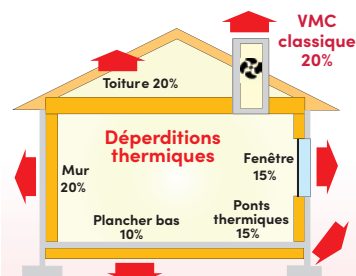
**Système d'extraction et d'insufflation motorisés avec échange thermique entre l'air vicié et l'air neuf.**

- L'air vicié passe par l'échangeur thermique avant d'être rejeté à l'extérieur. L'air neuf, sans se mélanger à l'air vicié, récupère l'énergie en traversant l'échangeur thermique.
- L'air neuf ainsi tempéré est diffusé dans les pièces principales par des bouches d'insufflation. La VMC DF ISÉO, équipé de deux vitesses garantit la qualité de l'air intérieur (QAI) par le renouvellement de l'air du logement.
- Le by-pass détourne la majorité de l'air vicié de l'échangeur afin qu'il soit rejeté directement, ainsi l'air neuf est toujours filtré et ne récupère quasiment plus d'énergie. Ceci permet par exemple le rafraîchissement nocturne l'été lorsque la température extérieure est inférieure à la température intérieure.

## AVANTAGES

- Economie :** 20% sur la facture annuelle de chauffage
- Confort :** Moteur déporté pour un plus grand silence
- Air neuf filtré : spores/moisissures, pollen, particules et bactéries.
- Installation :** Piquages orientables - Evacuation des condensats orientable
- Poids des éléments ultra légers - Bloc échangeur thermique multi-positions
- Caisson de répartition ultra compact - Très facile à installer.
- Entretien :** Facilité d'accès aux filtres - Filtres de grandes dimensions pour des remplacements plus espacés - Echangeur amovible - Turbines sans entretien.

## CALCUL DE L'ÉCONOMIE D'ÉNERGIE :



Avec une VMC Simple Flux classique, la dépense d'énergie due au renouvellement d'air représente **20% de la facture annuelle de chauffage** (Source ADEME : valeurs moyennes du parc des logements français). Avec l'ISÉO vous économisez **88%** de cette dépense.

### Exemple :

Pour une facture annuelle de chauffage de 1600 €, la dépense de chauffage due à la ventilation avec une VMC simple flux classique, serait : 20% de 1600 € = 320 €. L'économie potentielle annuelle avec une VMC double flux à 60% de rendement, serait : 60% de 320 € = 192 €

**L'économie potentielle annuelle avec l'ISÉO\* serait : 88% de 320 € = 282 €**

\* Dans des installations conformes aux préconisations de la notice.

## AVANTAGES DU BY-PASS

Le By-Pass, équipement électrique situé à l'intérieur du caisson permet lorsqu'il est activé par une pression sur le commutateur de dévier le flux d'air. Le By-pass permet d'insuffler de l'air frais la nuit en été et donc de rafraîchir le logement.



**IP X2**  
Indice de protection électrique du produit contre les chutes d'eau inclinées à 15°.



**AFFICHAGE DES PERFORMANCES**  
Les produits repérés par ce logo respectent les recommandations d'affichage des performances définies par Unielcma.



Conception et Fabrication  
**FRANÇAISES**

Désignation	Réf.	Gencod
KIT VMC ISÉO HR, comprenant : 1 Caisson motorisé de centralisation d'extraction, 1 Caisson motorisé de prise d'air neuf, 1 Caisson de répartition d'insufflation, 1 Bloc échangeur thermique, 1 commutateur PV/GV et By-Pass ON/OFF. 1 bouche d'extraction cuisine Ø125 (réf.: 400645), 6 bouches extraction/insufflation Ø80 (réf.: 400640), 1 boîtier sans fil de gestion du remplacement des filtres (pile fournie)	910925	3325579109259
Lot de 2 filtres G4 cassette de recharge pour VMC Double Flux : 360 x 270 mm	103790	3127601037901